



YOUR
INVITATION
TO A
NEW





AGENDA

- 1 PROJEKTEINFÜHRUNG
- 2 PLANUNG & BAU
- 3 NACHHALTIGKEIT



AGENDA

- 1 PROJEKTEINFÜHRUNG
- 2 PLANUNG & BAU
- 3 NACHHALTIGKEIT



THE CIRCLE
AT ZÜRICH AIRPORT

Jelmoli

THE CIRCLE
AT ZÜRICH AIRPORT

Visualisation Main Entrance

AIRPORTS NEW ROLE

DEVELOPMENT OF NEW CITY CENTRES

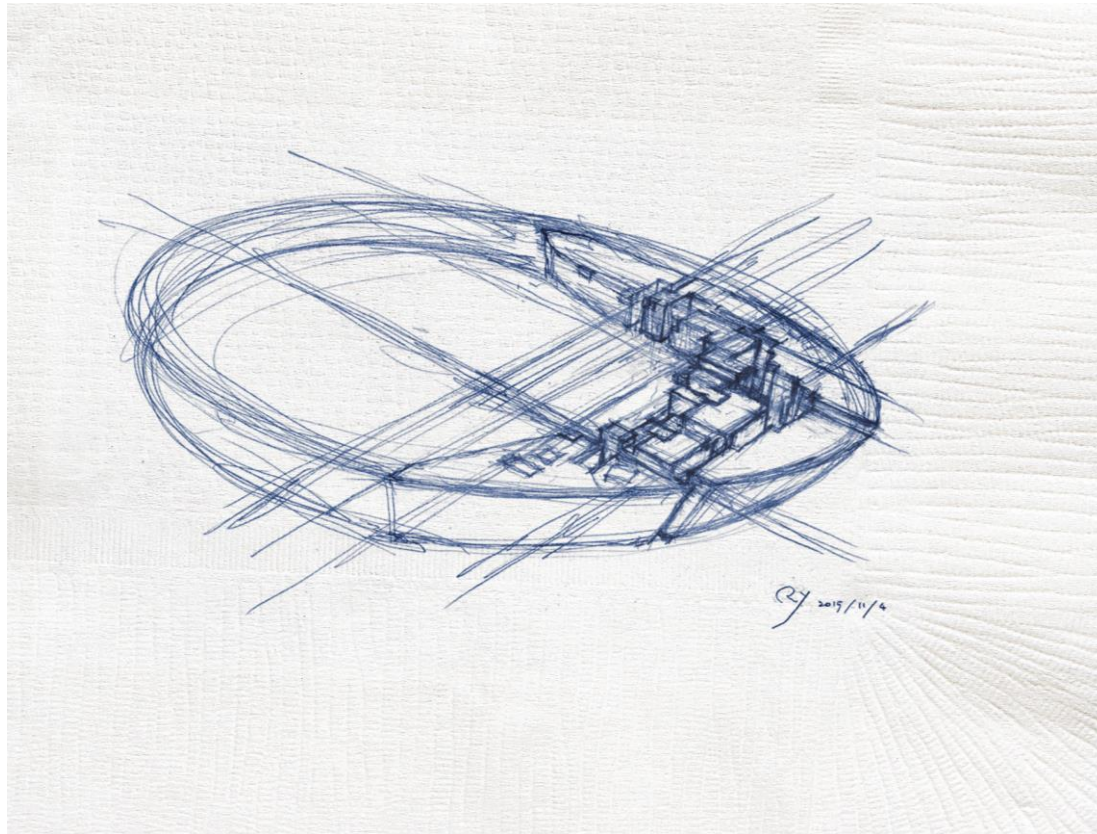
*«Look for yesterday's busiest train terminals and you will find today's great urban centers.
Look for today's busiest airports and you will find the great urban centers of tomorrow.»*

John D. Kasarda

Development of CBD from train station to multi business hub



FROM VISION TO REALITY





SWITZERLAND'S BEST-CONNECTED LOCATION

Thanks to these ideal connections, over 150,000 passengers, commuters, visitors and employees frequent Zurich Airport every day.



WALL OF FAME

UNSERE PARTNER



GLOBUS



Jelmoli



RAIFFEISEN





Main Square



MOBILITY
CHALLENGE

HYATT
REGENCY

MOBILITY
CHALLENGE



CIRCLE
A PROGRAM

CIRCLE
A PROGRAM



The Park: Platform



The Park



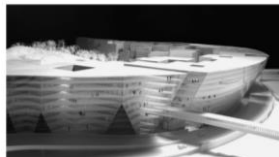
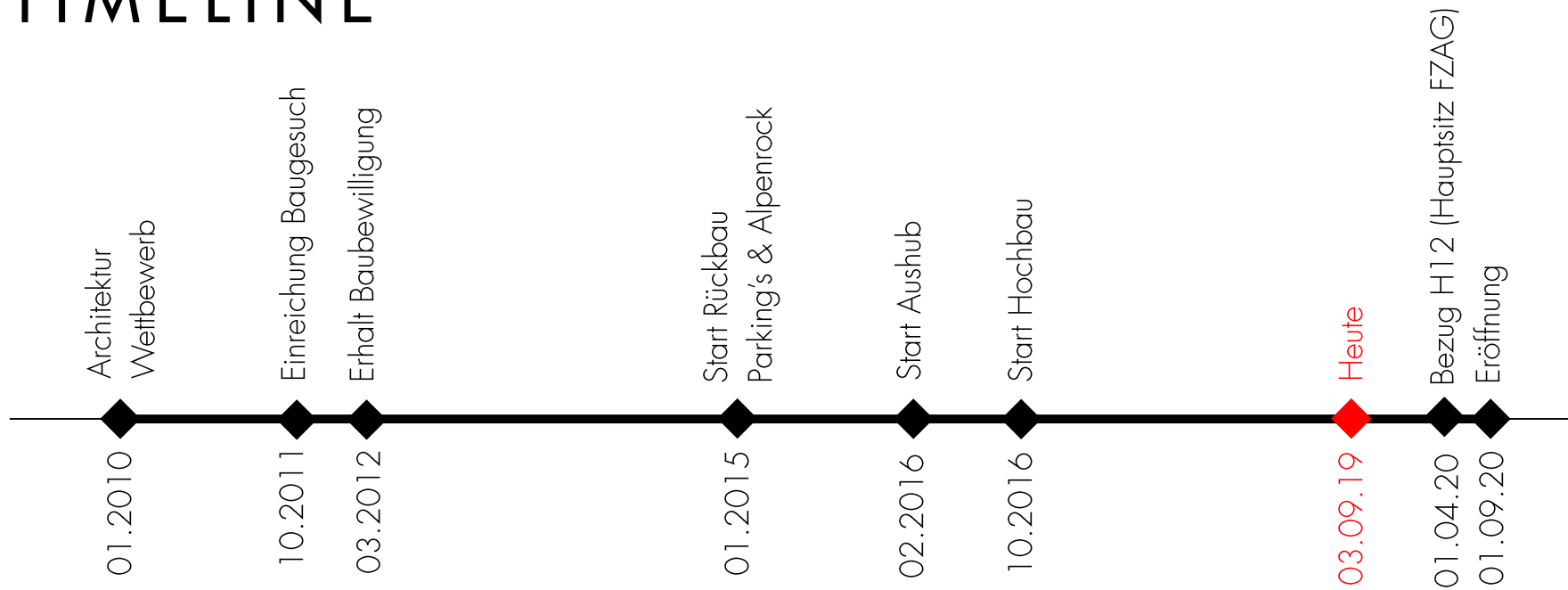
The Park



AGENDA

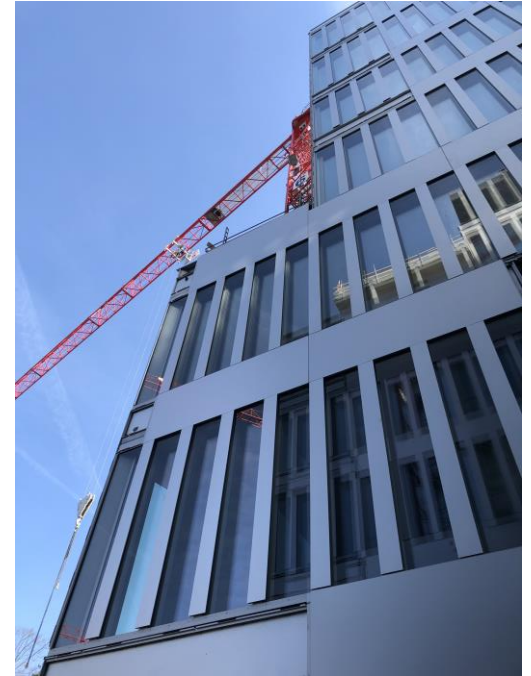
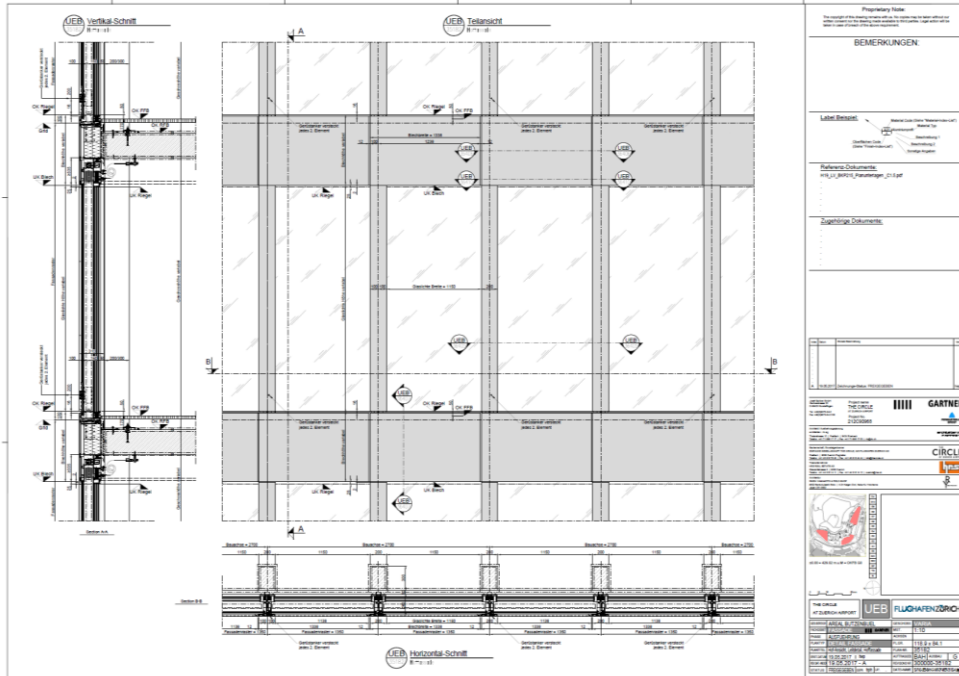
- 1 PROJEKTEINFÜHRUNG
- 2 PLANUNG & BAU
- 3 NACHHALTIGKEIT

TIMELINE



CCF-FASSADE

TYP HÜGEL-FASSADE





AGENDA

- 1 PROJEKTEINFÜHRUNG
- 2 PLANUNG & BAU
- 3 NACHHALTIGKEIT

DIE VORGABEN

Für das Projekt „The Circle“ wurden zu Beginn (ab 2008) zwei wesentliche Vorgaben im Bereich Umweltschutz respektive Nachhaltigkeit formuliert:

Primär:

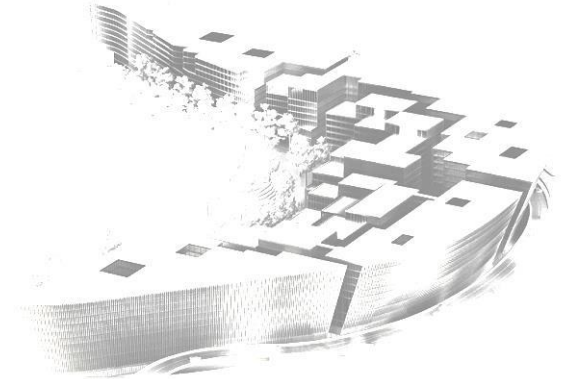
Zertifizierung nach LEED, mindestens Stufe Gold

⇒ Internationale Anerkennung

Sekundär:

Erreichung des MINERGIE-Standards

⇒ Nationale Berücksichtigung



MINERGIE®

DER GRÖSSTE LEED PLATIN-KOMPLEX DER SCHWEIZ



Y	?	N	Kategorien
28	0	0	Sustainable Site
10	0	0	Water Efficiency
26	1	10	Energy and Atmosphere
5	2	6	Materials and Resources
9	0	3	Indoor Environmental Quality
6	0	0	Innovation in Design
4	0	0	Regional Priorities
88	3	19	

Derzeit 70 Credits ✓



MINERGIE



Für den Circle muss ein komplexer Grenzwert-Mix entwickelt werden, da verschiedenste Funktionalitäten über den Gebäudekomplex hinweg realisiert werden.

Andere MINERGIE-Labels (-Eco, -P, -A) sind denkbar, können aber in Verbindung mit anderen Labels nicht berücksichtigt werden.

11.12.2018: MINERGIE-Label zugesprochen.



BESONDERE HERAUSFORDERUNG

LEED ist ein amerikanisches Gebäudelabel:

- Alles auf Englisch.
- US Masseinheiten
- Andere Detailschwerpunkte
- «pass/fail»-System für Minimalanforderungen

LEED und MINERGIE sind Normentwicklungen. Der Circle ist nicht die Norm. Zudem widersprechen sich in einzelnen Details. Dies muss jeweils optimiert werden.



UMWELTSCHUTZ AUF DER BAUSTELLE

Umfassende Umweltbaubegleitung
während der Bauphase von 2014 bis
2020.



THE CIRCLE – VON BEGINN WEG NACHHALTIG





KONTAKT

Flughafen Zürich AG
8058 Zürich-Flughafen

www.thecircle.ch

Beat Pahud
Projet Director THE CIRCLE
beat.pahud@zurich-airport.com

Oliver Strub
Head Planning THE CIRCLE
oliver.strub@zurich-airport.com

Emanuel Fleuti
Head Environmental Protection
emanuel.fleuti@zurich-airport.com